

DUE GIORNI DI FORUM A PIACENZA EXPO

BiLOG Logistics and Maritime Forum

Tutto il programma dei temi e degli interventi



LOGISTICS & MARITIME FORUM

European trends and regional perspectives

PIACENZA - Si terrà il 15 e 16 febbraio a Piacenza Expo una due giorni di analisi e dibattiti sui temi della logistica con i trend di sviluppo europei e le prospettive regionali. Ecco il programma degli interventi (con * sono indicati i relatori invitati, ancora in attesa di conferma).

Paolo Dosi (Mayor of Piacenza), Carla Roncallo (President of Eastern Ligurian Sea Port Authority), Raffaele Donini (Councillor for Transport, Regione Emilia Romagna), Giovanni Toti (President of Regione Liguria*), Paola De Micheli (Under Secretary of the Italian Ministry of Economy*), Keynote Speech Brian Simpson OBE (EU Coordinator for MoS).

Primo tema sarà "Motorways of the Sea and Core Network Corridors/The EU Transport Policy". Il contesto europeo nel settore dei trasporti e dello shipping, le nuove politiche a supporto delle Autostrade del Mare e dei corridoi della rete TEN-T, le opportunità di finanziamento per lo sviluppo delle infrastrutture e dei sistemi ICT per migliorare l'efficienza delle connessioni porto/retroporto.

Moderatore: José Anselmo (former Director General of the European Commission Directorate General for Mobility and Transport). Previsite relazioni di Wojciech Sopinski (Adviser to EU Coordinator for MoS), Joao Carvalho (Autoridade da Mobilidade e dos Transportes, PT Regulating the transport corridor), Federica Montaresi (Head of Studies and Special Projects, Eastern Ligurian Sea Port Authority), Sebastiano Grasso (Managing Director Business Services, Contship Italia), Eugenio Quintieri (Senior Policy Advisor, ESPO - European Sea Ports Organisation), Antonio Cancian (President of RAM), Michael Morrissey (EU Coordinator Department of Transport, Tourism

and Sport - TEN-T Committee), Bernhard Kunz (Managing Director, Hupac Group).

Alle 14 si parlerà di "Technological innovation for green shipping: focus on new alternative fuels". Il tema della sostenibilità ambientale nel settore dei trasporti e della logistica, le innovazioni tecnologiche e la ricerca per abbattere le emissioni, gli strumenti di finanziamento nazionali ed europei a supporto di soluzioni green per le aziende con un focus sull'utilizzo di carburanti alternativi come LNG.

Moderatore: José Anselmo (former Director General of the European Commission Directorate General for Mobility and Transport). Interventi di Carl Carlsson (CEO, Zero Vision Tool), Harilaos Psarafitis (Professor, Technical University of Denmark), Eva Perez (Director of Transport Economics, Fundación Valenciaport), James Ashworth (Lead Consultant, TRIZEN International Pte).

Intorno alle 16 il successivo tema "Sustainable Logistics". Logistica sostenibile non come slogan, ma come reale mission di aziende che hanno investito in questo settore coniugando innovazione, ambiente, efficienza e esigenze del mercato. La sessione presenterà diverse esperienze di progetti atti a trovare un giusto equilibrio tra l'efficienza e il rispetto dell'ambiente.

Moderatore: Daniele Testi (President of SOS LOGistica). Interventi di Renzo Provedel (Board of director Member, SOS LOGistica), Masa Ceralic (Head of Strategic Development, Port of Koper), Bernard Molloy (Global Logistics Director, Unipart; Chair, Superport Liverpool Committee), Elena Cervasio (Advisory Project Principal, Lloyd's Register), Fabio Pelegrinelli (Business Development Manager Gas, IVECO), Dario Cingolani (Sales & Marketing Manager,

Logicompany LC3)

Il giorno successivo, 16 febbraio, si comincia alle 9,30 con "Role of Inland Logistics platforms". Il ruolo delle piattaforme logistiche inland, degli interporti e dei centri intermodali e della loro integrazione con i nodi portuali alla luce del recente Piano Strategico della Portualità e della Logistica e del nuovo Piano degli Interporti in via di definizione. Approfondimento sui progetti del nodo piacentino. Interventi previsti: Alessandro Valenti (Director Shuttle Net West, Hupac Group), Franco Cupolo (Managing Director, Operations and Sales, Contship Italia), Milena Benzi (Customs manager, IKEA), CoSIL, Monica Patelli (Project manager, Istituto sui Trasporti e la Logistica (ITL) - Polo Logistico di Piacenza), Fabrizio Ferrari (President of AITEK), Teresa Alvaro (Innovation Manager, Italian Custom Agency).

Dalle 11,30 "Inland waterways". La navigabilità dei fiumi è un tema di sempre maggior rilievo, non solo a livello turistico, ma anche come valida alternativa al trasporto su strada o su ferrovia. La sessione, che tratta tematiche particolarmente rilevanti per il contesto territoriale piacentino, è dedicata al possibile ruolo dei fiumi navigabili nel sistema multimodale di trasporto. Interventi di: Michael Fastenbauer (Head of Development & Innovation, Viadonau), Raquel Sofia Guimarães de Matos Maia (Member of the Board of Directors with responsibilities on the Douro's Inland Waterway, APDL), Ivano Galvani (Po Area for Emilia Romagna Region, AIPO).

Dalle 14 circa, tema su "Railway Innovation" (in collaborazione con Fercargo). L'innovazione tecnologica, l'interoperabilità dei sistemi, la soluzione delle criticità esistenti nello sviluppo dei corridoi cross border e la centralità del tema ambientale.

Moderatore: Giancarlo Laguzzi (President of Fercargo). Interventi: Delegate of Regione Emilia Romagna*, Gianpiero Strisciunglio (Network Management Director, RFI), Roberto Toscani (Business Development Manager, Binary System), Mauro Pessano (CEO, Captrain Italia), Gino Maioli (President, Dinazzano PO), Marco Terranova (SBB Cargo Italia*), Piergino Scardigli (President of Tirreno Brennero Association), Delegate of Italian Minister of Transport*.

Il giorno 16 febbraio dalle 11 e 30 alle 12 e 30 ci sarà inoltre il workshop "How to boost your business with EU funding", focalizzato su come i finanziamenti europei possono essere utilizzati in modo efficace per supportare l'innovazione nelle varie modalità di trasporto.

Per registrazioni e maggiori informazioni www.bilog.it.

La Spezia e Piacenza insieme per la biennale "Bilog"

Il 15 e 16 febbraio a Piacenza si svolgerà la prima edizione della Biennale della Logistica Bilog, per suggellare le relazioni commerciali tra la città emiliana e La Spezia. Si tratta di una mostra convegno, ospitata presso il Centro Congressi Expo, che nasce dal protocollo d'intesa siglato dal Comune di Piacenza e dall'Autorità portuale della Spezia nel luglio 2015 per promuovere le relazioni operative al fine di una pianificazione coordinata tra il Polo Logistico Piacentino e il porto della Spezia.

"Per le aziende -spiegano gli organizzatori dell'evento- Bilog costituisce un'opportunità per incontrare nuovi operatori specializzati interessati al distretto logistico, anche in relazione al Piano nazionale della portualità e della logistica che identifica come filo conduttore degli obiettivi strategici il concetto di integrazione porto-hinterland".



PRIMA EDIZIONE PER IL "SISTEMA" LA SPEZIA-CARRARA

La Biennale BiLOG presentata a Piacenza

In programma dal 15 al 16 febbraio con una mostra-convegno sui rapporti con il territorio

PIACENZA - E' stata presentata presso la sala consiliare del Comune di Piacenza la prima edizione della Biennale della Logistica - Bilog alla presenza del sindaco di Piacenza Paolo Dosi e del presidente Autorità di Sistema Portuale del Mare Ligure Orientale Carla Roncallo. In rappresentanza del tavolo tecnico hanno partecipato Piacenza Expo, Co.sil e Porto della Spezia.

La prima edizione della manifestazione BiLOG, si terrà nei giorni 15 e 16 febbraio prossimo a Piacenza per approdare alla Spezia la prossima edizione.

La mostra convegno, ospitata presso il Centro Congressi di Piacenza Expo, nasce dal protocollo d'intesa siglato dal Comune di Piacenza e dall'Autorità Portuale della Spezia nel luglio 2015 per promuovere le relazioni operative al fine di una pianificazione coordinata tra il Polo Logistico Piacentino e il Porto della Spezia.

In questi giorni la segreteria organizzativa dell'evento sta lavorando molto intensamente contattando operatori del settore, esperti in materia, rappresentanti delle associazioni, membri del Ministero dei Trasporti e della Commissione Europea, per definire i dettagli del fitto programma della due giorni di conferenze.

Il format della mostra-convegno costituisce quindi una importante occasione per la promozione del distretto logistico di Piacenza e delle sue relazioni commerciali con il Porto della Spezia che troveranno ancora maggior significato

in un'ottica di Autorità di Sistema Portuale ed in particolare nella connessione porto-retroporto. Molti i temi che verranno trattati con un target europeo: dal trasporto ferroviario alla connessione efficiente, dall'innovazione e digitalizzazione della logistica alla sostenibilità ambientale nei trasporti, dalle misure per l'implementazione della rete TEN-T al ruolo delle Autostrade del Mare nei futuri scenari dello shipping.

Per le aziende piacentine del settore, Bilog costituisce un'opportu-



Nella foto: Carla Roncallo e Paolo Dosi

unità per incontrare nuovi operatori specializzati interessati al distretto logistico: sul sito www.bilog.it le modalità di partecipazione riservate alle aziende. L'importanza di Bilog è avvalorata dal Piano nazionale della portualità e della logistica che identifica come filo conduttore degli obiettivi strategici il concetto di integrazione porto-hinterland.

Bilog è patrocinato dalla Federazione del Mare, Anasped, Uniontrasporti, Assologistica, Fercargo, Assoport, SOS LOG Associazione per la logistica sostenibile, con il so-

stegno della Camera di Commercio di Piacenza. La segreteria organizzativa è composta da Piacenza Expo e dalla società Circle srl.

"Abbiamo molto creduto in questo evento di target europeo sul quale abbiamo lavorato intensamente. Intendiamo così consolidare ed implementare i già ottimi rapporti tra i due territori. Sarà anche l'occasione per sviluppare il tema del trasporto via ferrovia nel quale siamo già competitivi, così come quello del completamento della linea Pontremolese, fondamentale per il collegamento dei nostri porti con l'Emilia Romagna e la Pianura Padana", ha detto la presidente Carla Roncallo.

"Frutto dell'importante protocollo siglato nel 2015, la prima edizione della Biennale della Logistica, rappresenta un appuntamento prestigioso per il nostro territorio e una iniziativa di grande respiro. Il programma è davvero molto ricco e di alto livello. Sarà

la prima edizione, ma tutti noi speriamo di una serie lunga e di crescente successo. La logistica è uno dei settori che caratterizza la nostra città. Sono certo che anche grazie a questo evento sarà possibile guardare alla logistica in modo diverso e rendere il nostro territorio ancora più attrattivo. Ringrazio quindi tutte le persone che, a vario titolo, hanno concorso alla buona riuscita del progetto, da Carla Roncallo, agli organizzatori, in primis Piacenza Expo e la società Circle srl", ha detto il sindaco Dosi.

A Piacenza un confronto su trasporti e logistica

PIACENZA - Bilog - Logistics and maritime forum european trends and regional perspectives, nasce grazie ad un'idea sviluppata dall'Autorità di Sistema portuale del mar Ligure orientale e dal Comune di Piacenza in seguito alla firma di un protocollo d'intesa per promuovere le relazioni operative e una pianificazione coordinata tra il Polo logistico piacentino e il porto della Spezia. Obiettivo dell'iniziativa - che si terrà a Piacenza il 15 e 16 Febbraio - è portare in Italia un confronto internazionale per discutere di trasporto marittimo, al

(continua a pagina 11)

A Piacenza un confronto

fine di migliorare le conoscenze sulla politica dei trasporti dell'Unione europea, con un focus sui progetti europei e le relative opportunità di finanziamento in questi settori.

La forte impronta internazionale dell'evento si evince dal programma delle conferenze che vede, tra gli altri, la partecipazione di autorevoli rappresentanti della Commissione europea e key players internazionali nel settore dei trasporti e della logistica.

Rappresentanti istituzionali e del mondo industriale parteciperanno a discussioni su: Autostrade del mare e Corridoi europei; le nuove tecnologie green dedicate allo shipping; la logistica sostenibile; il ruolo delle piattaforme logistiche; l'innovazione ferroviaria; le vie navigabili interne; la digitalizzazione della logistica.

La due giorni prevede diverse sessioni tematiche di conferenza, un'area espositiva e momenti di networking per favorire la ricerca di clienti e partner, qualificandosi come palcoscenico ideale per presentare servizi, progetti e occasioni di business.



PORTS ([HTTP://WWW.ONTHEMOSWAY.EU/CATEGORY /SHIPPING-PORTS-TRANSPORTS/PORTS/](http://www.onthemosway.eu/category/shipping-ports-transport/ports/)) /

16 BiLOG – Logistics and Maritime Forum: January 17 European trends and Regional perspectives

TAG CLOUD

[biLOG \(/tag/bilog\)](#) [eu project \(/tag/eu-project\)](#) [port \(/tag/port\)](#)



(<http://www.onthemosway.eu/wp-content/uploads/2017/01/9D163F22-F146-476B-BE37-CCAD0D6FC221.jpg?5c59aa>) **BiLOG – “Logistics and Maritime Forum, European trends and Regional perspectives”** came to life thanks to an idea developed by the Port System Authority of the Eastern Ligurian Sea and the City of Piacenza following the signing of a memorandum of understanding to promote operational ties and planning coordination between Piacenza Logistics Hub and the Port of La Spezia.

The aim of the event – **to be held in Piacenza on 15/16 February 2017** – is to bring to Italy an international discussion on maritime transport, in order to impart information on **EU transport policy**, with a focus on European projects and related funding opportunities in these areas. The event’s strong international footprint is evident from the conference’s programme, which highlights the presence of leading representatives of the European Commission, and of key international players in the transport and logistics sector. Representatives from the public-sector, as well as from industry, will discuss a range of topics: **Motorways of the Sea and European Corridors; new green technologies concerning shipping; sustainable logistics; the role of logistics platforms; railway innovations; inland waterways; digitization of logistics.**

Learn more about the programme (<http://www.bilog.it/wp-content/uploads/2017/01/BiLOGprogram.pdf>)

The two-day event will include various thematic roundtables, an exhibition space, and several networking opportunities to identify customers and partners; this event represents the perfect forum for introducing services, projects, and business opportunities.

The event’s main sponsors are Rete Autostrade Mediterranee, HUPAC, Aitek, Piacenza Intermodal Terminal, IKEA, Piacenza Intermodal, Binary System, Contship Group Italy; BiLOG’s partners are the Chamber of Commerce of Piacenza, FerCargo, Fresh Food Corridors, and other sponsors are ANASPED, Uniontrasporti, SOS LOG, Federation of the Sea, Assologistica, and Assoporti.

DOWNLOAD THE PROGRAMME (<http://www.bilog.it/wp-content/uploads/2017/01>

/BiLOGprogram.pdf)

To become a sponsor: <http://www.bilog.it/become-sponsor/> (<http://www.bilog.it/become-sponsor/>)

To register for the event: <http://bit.ly/2g0Gwf9> (http://www.piacenzacongressi.it/app/form_pdf.jsp?ldC=1115&tipo_padre=10&vis_menu=1)

Conference administration's contact: bilog@circletouch.eu – www.bilog.it (<http://www.bilog.it/>)

Source : On the Mos Way staff



(<http://www.onthemosway.eu/wp-content/uploads/2016/12/lightbulb-alt.png?5c59aa>)

Share this page on:



(<https://www.facebook.com/sharer/sharer.php?u=http://www.onthemosway.eu/bilog-logistics-and-maritime-forum-european-trends-and-regional-perspectives/>)



(<https://twitter.com/home?status=http://www.onthemosway.eu/bilog-logistics-and-maritime-forum-european-trends-and-regional-perspectives/>)



(<https://www.linkedin.com/shareArticle?mini=true&url=http://www.onthemosway.eu/bilog-logistics-and-maritime-forum-european-trends-and-regional-perspectives/&title=On%20The%20Mos%20Way%20-%20The%20MoS%20Digital%20Channel&summary=&source=>)



(<https://plus.google.com/share?url=http://www.onthemosway.eu/bilog-logistics-and-maritime-forum-european-trends-and-regional-perspectives/>)

Search for:

CATEGORIES

Select category

©On The Mos Way Network - All Rights reserved®

[About Us & Contact \(/about-us/\)](#) | [Cookie Policy](#) | [Log in \(http://www.onthemosway.eu/dashboardlogin\)](http://www.onthemosway.eu/dashboardlogin)



Co-financed by the European Union
Trans-European Transport Network (TEN-T)



Co-funded by the Marco Polo
Programme of the European Union

BIENNALE DELLA LOGISTICA

Il porto della Spezia in vetrina a Piacenza

■ Presentata nei giorni scorsi presso il comune di Piacenza la prima edizione della Biennale della Logistica- Bilog che si terrà nei giorni 15 e 16 febbraio nella città emiliana per dare poi appuntamento alla Spezia nell'edizione successiva. Ospitato presso il centro congressi di Piacenza Expo l'evento nasce grazie al protocollo d'intesa siglato dal Comune di Piacenza e dall'Autorità Portuale della Spezia nel luglio 2015 per promuovere le relazioni operative al fine di una pianificazione coordinata tra il Polo Logistico Piacentino e il Porto della Spezia. Il format della mostra-convegno costituisce una importante occasione per la promozione del distretto logistico di Piacenza e delle sue relazioni commerciali con il Porto della Spezia che, secondo gli organizzatori, troveranno ancora maggior significato in un'ottica di Autorità di Sistema Portuale ed in particolare nella connessione porto-retroporto. Molti i temi che verranno trattati con un target eu-



PORTO Nella foto di Salvadeo

ropeo: dal trasporto ferroviario alla connessione efficiente, dall'innovazione e digitalizzazione della logistica alla sostenibilità ambientale nei trasporti, dalle misure per l'implementazione della rete TEN-T al ruolo delle Autostrade del Mare nei futuri scenari dello shipping. «Intendiamo in questo modo consolidare ed implementare i già ottimi rapporti tra i due territori. Sarà anche l'occasione per sviluppare il tema del trasporto via ferrovia nel quale siamo già competitivi, così come quello del completamento della linea Pontremolese, fondamentale per il collegamento dei nostri porti con l'Emilia Romagna e la Pianura Padana», ha detto la Presidente Carla Roncallo. «La prima edizione della Biennale della Logistica, rappresenta un appuntamento prestigioso per il nostro territorio e una iniziativa di grande respiro. - ha detto il sindaco Dosi. Il programma è davvero molto ricco e di alto livello. La logistica è uno dei settori che caratterizza la nostra città. Sono certo che anche grazie a questo evento sarà possibile guardare alla logistica in modo diverso e rendere il nostro territorio ancora più attrattivo». A giorni intanto dovrebbe essere nominato da tutti gli enti il nuovo Comitato Portuale dell'Autorità di sistema mentre per la nomina del nuovo segretario generale ci sarà ancora da attendere in quanto il presidente Roncallo al momento intende avvalersi dell'attività di Nicola Del Nobile segretario generale dell'Autorità Portuale di Carrara prima della riforma che l'ha unita con La Spezia.

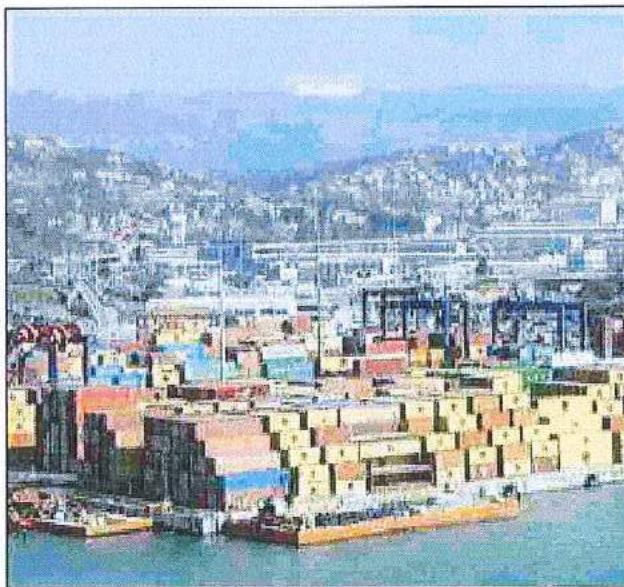


PORTI E LOGISTICA

Piacenza ospita il convegno Bilog Intesa con lo scalo della Spezia

Piacenza ospita il 15 e 16 febbraio di quest'anno la prima edizione della Biennale della Logistica Bilog, per suggellare le relazioni commerciali tra Piacenza e La Spezia. A presentare l'evento sono stati il sindaco di Piacenza, Paolo Dosi, e la nuova presidente dell'Autorità di Sistema Portuale del Mare Ligure Orientale, Carla Roncallo, nominata da poche settimane alla guida degli scali della Spezia e Marina di Carrara.

La manifestazione è una mostra convegno, ospitata presso il Centro Congressi di Piacenza Expo, che nasce dal protocollo d'intesa siglato dal Comune di Piacenza e dall'Autorità portuale della città ligure nel luglio 2015 per promuovere le relazioni operative al fine di una pianificazione coordinata soprattutto tra il polo logistico piacentino e l'intero porto della Spezia. «Per le aziende - è stato spiegato - Bilog costituisce un'opportunità per incontrare nuovi operatori specializzati interessati al distretto logistico, anche in relazione al Piano nazionale della portualità e della logistica che identifica come filo condut-



Il porto della Spezia

tore degli obiettivi strategici il concetto di integrazione porto-hinterland».

All'apertura dei lavori di Bilog, il 15 febbraio, è annunciata, tra le altre, la presenza del ministro delle infrastrutture e dei trasporti

Graziano Delrio, dei presidenti delle regioni Emilia Romagna e Liguria, Stefano Bonaccini e Giovanni Toti, di Brian Simpson Obe (Eu Coordinator per MoS) e Paola De Micheli (sottosegretario all'Economia).



La città emiliana ospita a Febbraio la biennale logistica Presentata «Bilog» per promuovere le relazioni operative Piacenza-Spezia

PIACENZA - Nella sala consiliare del Comune di Piacenza è stata presentata ieri mattina la prima edizione della Biennale della Logistica - Bilog, alla presenza del sindaco di Piacenza Paolo Dosi e del presidente dell'Autorità di Sistema portuale del Mare Ligure orientale Carla Roncallo. In rappresentanza del tavolo tecnico hanno partecipato Piacenza Expo, Co. sil e porto della Spezia.

La prima edizione della manifestazione Bilog, si terrà nei giorni 15 e 16 Febbraio 2017 a Piacenza, alla cui inaugurazione è annunciata la presenza del ministro delle Infrastrutture e dei Trasporti Graziano Delrio, dei presidenti delle Regioni Emilia Romagna e Liguria, Stefano Bonaccini e Giovanni Toti, di Brian Simpson (Eu Coordinator per

(continua in ultima pagina)



Da sinistra Scarpa, Roncallo, il sindaco Dosi, Montaresi e Copelli

Presentata «Bilog»

MoS) e Paola De Micheli (sottosegretario all'Economia), per approdare alla Spezia la prossima edizione.

La mostra convegno, ospitata nel Centro congressi di Piacenza Expo, nasce dal protocollo d'intesa siglato dal Comune di Piacenza e dall'Autorità portuale della Spezia nel Luglio 2015 per promuovere le relazioni operative al fine di una pianificazione coordinata tra il Polo logistico piacentino e il porto spezzino.

In questi giorni la segreteria organizzativa dell'evento sta lavorando molto intensamente contattando operatori del settore, esperti in materia, rappresentanti delle associazioni, membri del ministero dei Trasporti e della Commissione europea,

per definire i dettagli del fitto programma della due giorni di conferenze.

Il format della mostra - convegno costituisce quindi una importante occasione per la promozione del distretto logistico di Piacenza e delle sue relazioni commerciali con il porto della Spezia che troveranno ancora maggior significato in un'ottica di Autorità di Sistema portuale ed in particolare nella connessione porto - retroporto. Molti i temi che verranno trattati con un target europeo: dal trasporto ferroviario alla connessione efficiente, dall'innovazione e digitalizzazione della logistica alla sostenibilità ambientale nei trasporti, dalle misure per l'implementazione della rete Ten-T al ruolo delle Autostrade del Mare nei futuri scenari dello shipping.

Per le aziende piacentine del settore, Bilog costituisce un'opportunità per incontrare nuovi operatori specializzati interessati al distretto logistico: sul sito www.bilog.it le

modalità di partecipazione riservate alle aziende. L'importanza di Bilog è avvalorata dal Piano nazionale della portualità e della logistica che identifica come filo conduttore degli obiettivi strategici il concetto di integrazione porto - hinterland.

Bilog è patrocinato dalla Federazione del mare, Anasped, Uniontrasporti, Assologistica, Fercargo, Assoport, Sos Log Associazione per la logistica sostenibile, con il sostegno della Camera di Commercio di Piacenza. La segreteria organizzativa è composta da Piacenza Expo e dalla società Circle srl.

«Abbiamo molto creduto in questo evento di target europeo sul quale abbiamo lavorato intensamente. Intendiamo così consolidare ed implementare i già ottimi rapporti tra i due territori. Sarà anche l'occasione per sviluppare il tema del trasporto via ferrovia nel quale siamo già competitivi, così come quello del completamento della linea Pontre-

molése, fondamentale per il collegamento dei nostri porti con l'Emilia Romagna e la Pianura Padana», ha detto la Presidente Carla Roncallo.

«Frutto dell'importante protocollo siglato nel 2015, la prima edizione della Biennale della Logistica, rappresenta un appuntamento prestigioso per il nostro territorio e una iniziativa di grande respiro. Il programma è davvero molto ricco e di alto livello. Sarà la prima edizione, ma tutti noi speriamo di una serie lunga e di crescente successo. La logistica è uno dei settori che caratterizza la nostra città. Sono certo che anche grazie a questo evento sarà possibile guardare alla logistica in modo diverso e rendere il nostro territorio ancora più attrattivo. Ringrazio quindi tutte le persone che, a vario titolo, hanno concorso alla buona riuscita del progetto, da Carla Roncallo, agli organizzatori, in primis Piacenza Expo e la società Circle srl», ha detto il sindaco Dosi.

Logistica e Porto di La Spezia insieme per la prima di 'Bilog'

Il 15-16 febbraio mostra-convegno al debutto, atteso Delrio

■ Ci vorrà magari del tempo perché possa toccare i fasti del Transport logistic di Monaco di Baviera. Ma a Piacenza e La Spezia confidano molto che Bilog, la Biennale della logistica, possa diventare in poco tempo uno dei palcoscenici più importanti d'Europa per gli operatori della logistica. Saranno i padiglioni di Piacenza Expo ad avere l'onore di ospitare la prima edizione della manifestazione Bilog nella due giorni del 15 e 16 febbraio. Si tratta di una mostra convegno che nasce dal protocollo d'intesa siglato dal Comune di Piacenza e dall'Autorità Portuale della Spezia nel luglio 2015 per promuovere le relazioni operative al fine di una pianificazione coordinata tra il Polo Logistico Piacentino e il Porto della Spezia. Il convegno è stato presentato ieri mattina in Comune alla presenza del sindaco Paolo Dosi, del vicesindaco Francesco Timpano e del presidente Autorità di sistema portuale del Mare Ligure orientale

Carla Roncallo. In rappresentanza del tavolo tecnico erano presenti Piacenza Expo, con il presidente Angelo Manfredini, il vice Franco Spaggiari e il coordinatore dell'ente fieristico Sergio Copelli, Consorzio Co.sil con il presidente Federico Scarpa e Porto della Spezia.

In questi giorni la segreteria organizzativa dell'evento, formata da Piacenza Expo e dalla società europea di consulenza Circle (era presente la consulente genovese Gloria Cottafava), sta lavorando molto intensamente contattando operatori del settore, esperti in materia, rappresentanti delle associazioni, membri del Ministero dei Trasporti e della Commissione Europea, per definire i dettagli del fitto programma della due giorni di conferenze. Alcuni ospiti saranno davvero di grande rilievo: a partire dal ministro per le Infrastrutture e i Trasporti, Graziano Delrio, e dal sottosegretario all'Economia, Paola De Micheli, per proseguire con il presidente della Regione Emilia Romagna, Stefano Bonaccini, quello della Regione Liguria, Giovanni Toti, e il commissario

europeo Brian Simpson.

Tutti i presenti hanno spiegato come «il format della mostra-convegno costituisce quindi una importante occasione per la promozione del distretto logistico di Piacenza e delle sue relazioni commerciali con il Porto della Spezia». Molti i temi che verranno trattati con un target europeo: dal trasporto ferroviario alla connessione efficiente, dall'innovazione e digitalizzazione della logistica alla sostenibilità ambientale nei trasporti, dalle misure per l'implementazione della rete TEN-T al ruolo delle Autostrade del Mare nei futuri scenari dello shipping. Per le aziende piacentine del settore, Bilog costituisce un'opportunità per incontrare nuovi operatori specializzati interessati al distretto logistico: sul sito www.bilog.it le modalità di partecipazione riservate alle aziende. L'importanza di Bilog è avvalorata dal Piano nazionale della portualità e della logistica che identifica come filo conduttore degli obiettivi strategici il concetto di integrazione porto-hinterland. Bilog è patrocinato dalla Federazione del Mare, A-

nasped, Uniontrasporti, Asso-logistica, Fercargo, Assoporti, SOS LOG Associazione per la logistica sostenibile, con il sostegno della Camera di Commercio di Piacenza.

Marcello Pollastri



Carla Roncallo e il sindaco Paolo Dosi (foto Lunizi)



Peso: 24%

Economia Piacenza: Piacenza Expo cittadella della logistica, due giorni di confronto con Bilog



Piacenza - mercoledì 11 gennaio 2017 - 18:19



Bilog

L'evento "BiLOG – Logistics and Maritime Forum European trends and regional perspectives" che si terrà il 15 e il 16 febbraio a Piacenza Expo nasce dall'idea dell'Autorità di Sistema Portuale del Mar Ligure Orientale – Porti di La Spezia e Marina di Carrara e del Comune di Piacenza di creare un'occasione speciale per discutere di logistica e trasporti con una chiave di lettura europea, patrocinato anche dalla nostra Associazione. Il Forum si occuperà sia della dimensione regionale sia di quella europea, al fine di migliorare le conoscenze sulla politica dei trasporti dell'UE e le relative opportunità finanziarie, nonché di analizzare in profondità l'importanza della coesione tra tutti gli attori della catena logistica.

Rappresentanti istituzionali e del mondo industriale parteciperanno al Forum che si svilupperà attraverso diverse sessioni dando l'opportunità di partecipare alle discussioni su temi quali Autostrade del Mare e Rete dei Corridoi Europei "core"; il green shipping; la logistica sostenibile; il ruolo delle piattaforme logistiche; l'innovazione ferroviaria; le vie navigabili interne; i trasporti e la logistica digitale. La conferenza mira a dimostrare le potenzialità di un supporto partecipativo e condiviso tra autorità e attori industriali per migliorare il settore marittimo e dei trasporti. Con un focus sulla condivisione delle conoscenze relative ai progetti Europei, l'evento esaminerà i più recenti progressi nel campo navale e dei combustibili alternativi, l'innovazione in logistica e la sicurezza, inclusa quella marittima. Per tutte le necessarie informazioni, contattare la segreteria organizzativa all'indirizzo bilog@circletouch.eu o visitare il sito <http://www.bilog.it/>

A Inizia ora con € 75. Crea il tuo annuncio e raggiungi le persone mentre stanno cercando i servizi che offri.

F U B S *

HOME

CHI SIAMO

CONTATTI



BILOG

12 gennaio 2017 MARIA PAOLA BATTISTA PIACENZA
 Lascia un commento



Piacenza ospita a febbraio la Biennale della Logistica BILOG, per suggellare le relazioni commerciali tra Piacenza e La Spezia

La prima edizione della manifestazione BILOG, si terrà nei giorni 15 e 16 Febbraio 2017 a Piacenza. Si tratta di una mostra convegno, ospitata presso il Centro Congressi di Piacenza Expo, che nasce dal protocollo d'intesa siglato dal Comune di Piacenza e dall'Autorità Portuale della Spezia nel luglio 2015 per promuovere le relazioni operative al fine di una pianificazione coordinata tra il Polo Logistico Piacentino e il Porto della Spezia.

In questi giorni la segreteria organizzativa dell'evento sta lavorando molto intensamente contattando operatori del settore, esperti in materia, rappresentanti delle associazioni, membri del Ministero dei Trasporti e della Commissione

Vendita Ance Semp
 Ance semplici Daniel's, Vandoren, Ric

Search ...

CATEGORIE

Seleziona una categoria



AREA RISERVATA

Nome utente

Password

Ricordami

LOGIN →

Password persa

Europea, per definire i dettagli del fitto programma della due giorni di conferenze.

Il format della mostra-convegno costituisce quindi una importante occasione per la promozione del distretto logistico di Piacenza e delle sue relazioni commerciali con il Porto della Spezia che troveranno ancora maggior significato in un'ottica di Autorità di Sistema Portuale ed in particolare nella connessione porto-retroporto. Molti i temi che verranno trattati con un target europeo: dal trasporto ferroviario alla connessione efficiente, dall'innovazione e digitalizzazione della logistica alla sostenibilità ambientale nei trasporti, dalle misure per l'implementazione della rete TEN-T al ruolo delle Autostrade del Mare nei futuri scenari dello shipping.

Per le aziende piacentine del settore, Bilog costituisce un'opportunità per incontrare nuovi operatori specializzati interessati al distretto logistico: sul sito www.bilog.it le modalità di partecipazione riservate alle aziende. L'importanza di Bilog è avvalorata dal Piano nazionale della portualità e della logistica che identifica come filo conduttore degli obiettivi strategici il concetto di integrazione porto-hinterland.

Bilog è patrocinato dalla Federazione del Maré, Anasped, Uniontrasporti, Assologistica, Fercargo, Assoport, SOS LOG Associazione per la logistica sostenibile, con il sostegno della Camera di Commercio di Piacenza. La segreteria organizzativa è composta da Piacenza Expo e dalla società Circle srl.

Vendita Ance Semplici

Ance semplici Daniel's, Vandoren, Rico e Fibracell [Vai a musiccenter.it](#)

BiLOG programma_APSP+CP

Mi piace 1 Consegna 1 Tweet Condividi G+ 0

LASCIA UN COMMENTO



Privacy & Cookies Policy

Powered by WP Bannerize

FACEBOOK WIDGET PLUS

Wwwitalia
Mi piace questa Pagina 849.126

Piace a 2 amici



Wwwitalia
2 minuti fa

<http://www.wwitalia.eu/.../personale-del-fotografo-maurizio.../>



Mi piace Commenta Condividi

junk removal



LA SPEZIA Logistica e porto, alla conquista dei mercati

- LA SPEZIA -

RAFFORZARE i rapporti tra porto e distretto logistico nella battaglia comune della conquista di nuovi mercati. E' con questi obiettivi che nasce la Biennale della Logistica-Bilog di Piacenza, in programma 15 e 16 Febbraio, nata dal protocollo d'intesa siglato dal Comune di Piacenza e dall'Ap della Spezia per promuovere le relazioni operative al fine di una pianificazione coordinata tra il Polo logistico piacentino e il porto della Spezia. Molti i temi europei trattati: dal trasporto ferroviario all'innovazione e digitalizzazione della logistica, dalle misure per implementare la rete T'en-t al ruolo delle 'Autostrade del Mare'. «Sarà l'occasione per sviluppare il tema del trasporto via ferrovia e del completamento della Pontremolese» afferma la presidente dell'Ap spezzina, Carla Roncallo.



ECONOMIA

FACEBOOK

TWITTER

GOOGLE+

LINKEDIN

PINTEREST

"Pontremolese fondamentale per collegarci all'Emilia e alla pianura padana"

Carla Roncallo questa mattina a Piacenza per il lancio di Bilog, la biennale che di fatto collega la città emiliana alle due realtà della nuova Autorità di Sistema.



La Spezia - Trasferita in terra emiliana per Carla Roncallo, in vista della Biennale della Logistica programmata per il prossimo febbraio nella città di Piacenza. E proprio nella Primogenita, per la conferenza stampa di presentazione del Bilog, l'iniziativa nata proprio per suggellare le relazioni commerciali con i porti della Spezia e Carrara, riunite nella nuova Autorità di Sistema. Alla presenza del sindaco di Piacenza Paolo Dosi, la Roncallo ha incontrato la rappresentanza del tavolo tecnico hanno partecipato Piacenza Expo, Co.sil e Porto della Spezia. La prima edizione della manifestazione, si terrà dunque nei giorni 15 e 16 Febbraio a Piacenza per approdare alla Spezia la prossima edizione.

La mostra convegno, ospitata presso il Centro Congressi di Piacenza Expo, nasce dal protocollo d'intesa siglato dal Comune di Piacenza e dall'Autorità Portuale della Spezia nel luglio 2015 per promuovere le relazioni operative al fine di una pianificazione coordinata tra il Polo Logistico Piacentino e il Porto della Spezia. In questi giorni la segreteria organizzativa dell'evento sta lavorando contattando operatori del settore, esperti in materia, rappresentanti delle associazioni, membri del Ministero dei Trasporti e della Commissione Europea, per definire i dettagli del fitto programma della due giorni di conferenze.

Il format della mostra-convegno costituisce quindi una importante occasione per la promozione del distretto logistico di Piacenza e delle sue relazioni commerciali con il Porto della Spezia che troveranno ancora maggior significato in un'ottica di Autorità di Sistema Portuale ed in particolare nella connessione porto-retroporto. Molti i temi che verranno trattati con un target europeo: dal trasporto ferroviario alla connessione efficiente, dall'innovazione e digitalizzazione della logistica alla sostenibilità ambientale nei trasporti, dalle misure per l'implementazione della rete TEN-T al ruolo delle Autostrade del Mare nei futuri scenari dello shipping.

Per le aziende piacentine del settore, Bilog costituisce un'opportunità per incontrare nuovi operatori specializzati interessati al distretto logistico: sul sito www.bilog.it le modalità di partecipazione riservate alle aziende. L'importanza di Bilog è avvalorata dal Piano nazionale della portualità e della logistica che identifica come filo conduttore degli obiettivi strategici il concetto di integrazione porto-hinterland. "Abbiamo molto creduto in questo evento di target europeo sul quale abbiamo lavorato intensamente. Intendiamo consolidare ed implementare i già ottimi rapporti tra i due territori. Sarà anche l'occasione per sviluppare il tema del trasporto via ferrovia nel quale siamo già competitivi, così come quello del completamento della linea Pontremolese, fondamentale per il collegamento dei nostri porti con l'Emilia Romagna e la Pianura Padana", ha detto la Presidente Carla Roncallo. "Frutto dell'importante protocollo siglato nel 2015, la prima edizione della Biennale della Logistica, rappresenta un appuntamento prestigioso per il nostro territorio e una iniziativa di grande respiro. Il programma è davvero molto ricco e di alto livello. Sarà la prima edizione, ma tutti noi speriamo di una serie lunga e di crescente successo. La logistica è uno dei settori che caratterizza la nostra città. Sono certo che anche grazie a questo evento sarà possibile guardare alla logistica in modo diverso e rendere il nostro territorio ancora più attrattivo. Ringrazio quindi tutte le persone che, a vario titolo, hanno concorso alla buona riuscita del progetto, da Carla Roncallo, agli organizzatori, in primis Piacenza Expo e la società Circle srl", ha detto il sindaco Dosi.



VUOI ANCORA PIÙ STRADA?

GRANDI MARCHE

DAL 16 AL 28 FEBBRAIO 2017



IN OFFERTA PER TUTTI I CLIENTI

FINO A 1300 PRODOTTI DELLE GRANDI MARCHE

coop

ipercoop

FOTOGALLERY

Sette chilogrammi di cocaina sequestrati e 13mila euro in contanti. Stanata la banda della C4



VIDEOGALLERY



La banda della C4, auto modificate per il contrabbando di cocaina

BiLOG - Logistics and Maritime Forum

PIACENZA-BiLOG-Logistics and Maritime Forum European trends and regional perspectives nasce grazie ad un'idea sviluppata dall'Autorità di Sistema Portuale del Mar Ligure Orientale e dal Comune di Piacenza in seguito alla firma di un protocollo d'intesa per promuovere le relazioni operative e una pianificazione coordinata tra il Polo Logistico Piacentino e il Porto della Spezia.

L'obiettivo dell'iniziativa - che si terrà a Piacenza il 15/16 febbraio 2017 - è portare in Italia un confronto internazionale per discutere di trasporto marittimo, al fine di migliorare le conoscenze sulla politica dei trasporti dell'UE, con un focus sui progetti Europei e le relative opportunità di finanziamento in questi settori.

ma delle conferenze che vede, tra gli altri, la partecipazione di autorevoli rappresentanti della Commissione Europea e key players internazionali nel settore dei trasporti e della logistica.

Rappresentanti istituzionali e del mondo industriale parteciperanno a discussioni su: Autostrade del Mare e Corridoi Europei; le nuove tecnologie green dedicate allo shipping; la logistica sostenibile; il ruolo delle piattaforme logistiche; l'innovazione ferroviaria; le vie navigabili interne; la digitalizzazione della logistica. Scopri il programma (link a <http://www.bilog.it/wp-content/uploads/2017/01/BiLOGprogram.pdf>)

La due giorni prevede diverse sessioni tematiche di conferenza, un'area espositiva e momenti di networking per favorire la ricerca di clienti e partner, qualificandosi

come palcoscenico ideale per presentare servizi, progetti e occasioni di business.

L'evento è supportato dagli sponsor Rete Autostrade Mediterranee, HUPAC, Aitek, Terminal Piacenza Intermodale, IKEA, Piacenza Intermodale, Binary System, Contship Italia Group, Containers Fidenza; dai partners Camera di Commercio di Piacenza, FerCargo, Fresh Food Corridors, Piacenza The Place e patrocinato da ANASPED, Uniontrasporti, SOS LOG, Federazione del Mare, Assologistica, Assoport.

Per diventare sponsor: <http://www.bilog.it/become-sponsor/>

Per registrarsi all'evento: <http://bit.ly/2g0Gwf9>

Contatti segreteria organizzativa: bilog@circletouch.eu - www.bilog.it



Oggi a Piacenza sarà presentata la prima «Bilog»

PIACENZA - La prima edizione di Bilog, Biennale della Logistica, sarà presentata questa mattina alle ore 11,30 a Piacenza, nella sala del Consiglio comunale nel Municipio della città emiliana. Bilog è frutto del protocollo d'intesa siglato nel Luglio 2015 tra l'Autorità portuale di La

(continua in ultima pagina)

A Piacenza sarà presentata

Spezia e il comune di Piacenza. Il programma della mostra convegno, in calendario nel mese di Febbraio nel quartiere fieristico Piacenza Expo, verrà illustrato nel corso di una conferenza stampa dal sindaco Paolo Dosi e da Carla Roncallo, presidente dell'Autorità di sistema portuale del Mare Ligure Orientale.

Previsti inoltre, gli interventi del vice sindaco Francesco Timpano, l'assessore alla Pianificazione e Rigenerazione urbana Silvio Bisotti nonché, in rappresentanza del Tavolo tecnico, il presidente di Piacenza Expo Angelo Manfredini e Federico Scarpa per il Consorzio Co. Sil.



Nella città emiliana a Febbraio biennale logistica

«Bilog» rafforzerà relazioni tra Piacenza e La Spezia

PIACENZA - (12 Gennaio) Nella sala consiliare del Comune di Piacenza è stata presentata ieri mattina la prima edizione della Biennale della Logistica - Bilog, alla presenza del sindaco di Piacenza Paolo Dosi e del presidente dell'Autorità di Sistema portuale del Mare Ligure orientale Carla Roncallo. In rappresentanza del tavolo tecnico hanno parteci-

(continua a pagina 2)

«Bilog» rafforzerà

pato Piacenza Expo, Co. sil e porto della Spezia.

La prima edizione della manifestazione Bilog, si terrà nei giorni 15 e 16 Febbraio 2017 a Piacenza, alla cui inaugurazione è annunciata la presenza del ministro delle Infrastrutture e dei Trasporti Graziano Delrio, dei presidenti delle Regioni Emilia Romagna e Liguria, Stefano Bonaccini e Giovanni Toti, di Brian Simpson (Eu Coordinator per MoS) e Paola De Micheli (sottosegretario all'Economia), per approdare alla Spezia la prossima edizione.

La mostra convegno, ospitata nel Centro congressi di Piacenza Expo, nasce dal protocollo d'intesa siglato dal Comune di Piacenza e dall'Autorità portuale della Spezia nel Luglio 2015 per promuovere le relazioni operative al fine di una pianificazione coordinata tra il Polo lo-

gistico piacentino e il porto spezzino.

In questi giorni la segreteria organizzativa dell'evento sta lavorando molto intensamente contattando operatori del settore, esperti in materia, rappresentanti delle associazioni, membri del ministero dei Trasporti e della Commissione europea, per definire i dettagli del fitto programma della due giorni di conferenze.

Il format della mostra - convegno costituisce quindi una importante occasione per la promozione del distretto logistico di Piacenza e delle sue relazioni commerciali con il porto della Spezia che troveranno ancora maggior significato in un'ottica di Autorità di Sistema portuale ed in particolare nella connessione porto - retroporto. Molti i temi che verranno trattati con un target europeo: dal trasporto ferroviario alla connessione efficiente, dall'innovazione e digitalizzazione della logistica alla sostenibilità ambientale nei trasporti, dalle misure per l'implementazione della rete Ten-T

al ruolo delle Autostrade del Mare nei futuri scenari dello shipping.

Per le aziende piacentine del settore, Bilog costituisce un'opportunità per incontrare nuovi operatori specializzati interessati al distretto logistico: sul sito www.bilog.it le modalità di partecipazione riservate alle aziende. L'importanza di Bilog è avvalorata dal Piano nazionale della portualità e della logistica che identifica come filo conduttore degli obiettivi strategici il concetto di integrazione porto - hinterland.

Bilog è patrocinato dalla Federazione del mare, Anasped, Uniontrasporti, Assologistica, Fercargo, Assoport, Sos Log Associazione per la logistica sostenibile, con il sostegno della Camera di Commercio di Piacenza. La segreteria organizzativa è composta da Piacenza Expo e dalla società Circle srl. «br»

«Abbiamo molto creduto in questo evento di target europeo sul quale abbiamo lavorato intensamente. Intendiamo così consolidare ed implementare i già ottimi rapporti tra i due territori. Sarà anche l'occa-

sione per sviluppare il tema del trasporto via ferrovia nel quale siamo già competitivi, così come quello del completamento della linea Pontremolese, fondamentale per il collegamento dei nostri porti con l'Emilia Romagna e la Pianura Padana», ha detto la Presidente Carla Roncallo.

«Frutto dell'importante protocollo siglato nel 2015, la prima edizione della Biennale della Logistica, rappresenta un appuntamento prestigioso per il nostro territorio e una iniziativa di grande respiro. Il programma è davvero molto ricco e di alto livello. Sarà la prima edizione, ma tutti noi speriamo di una serie lunga e di crescente successo. La logistica è uno dei settori che caratterizza la nostra città. Sono certo che anche grazie a questo evento sarà possibile guardare alla logistica in modo diverso e rendere il nostro territorio ancora più attrattivo. Ringrazio quindi tutte le persone che, a vario titolo, hanno concorso alla buona riuscita del progetto, da Carla Roncallo, agli organizzatori, in primis Piacenza Expo e la società Circle srl», ha detto il sindaco Dosi.



Da sinistra Federico Scarpa, Carla Roncallo, Paolo Dosi, Federica Montaresi e Sergio Copelli

LA SPEZIA Cronaca4

CRONACA

A Piacenza la Biennale della Logistica BILOG

di Redazione Cronaca4 - 11 gennaio 2017 -
15:18



Autorità di Sistema Portuale del Mar Ligure Orientale. Piacenza ospita a febbraio la Biennale della Logistica BILOG, per suggellare le relazioni commerciali con i porti della Spezia e Carrara, riunite nella nuova Autorità di Sistema. La prossima edizione si terrà alla Spezia. Si consolidano così importanti relazioni commerciali tra i due territori.

PIACENZA – E' stata presentata oggi presso la sala consiliare del Comune di Piacenza la prima edizione della **Biennale della Logistica- Bilog** alla presenza del **Sindaco di Piacenza Paolo Dosi** e del **Presidente Autorità di Sistema Portuale del Mare Ligure Orientale Carla Roncallo**. In rappresentanza del tavolo tecnico hanno partecipato Piacenza Expo, Co.sil e Porto della Spezia.



La prima edizione della manifestazione BiLOG, si terrà nei giorni 15 e 16 Febbraio 2017 a Piacenza per approdare alla Spezia la prossima edizione. La mostra convegno, ospitata presso il Centro Congressi di Piacenza Expo, nasce dal protocollo d'intesa siglato dal Comune di Piacenza e dall'Autorità Portuale della Spezia nel luglio 2015 per promuovere le relazioni operative al fine di una pianificazione coordinata tra il Polo Logistico Piacentino e il Porto della Spezia.

In questi giorni la segreteria organizzativa dell'evento sta lavorando molto intensamente contattando operatori del settore, esperti in materia, rappresentanti delle associazioni, membri del Ministero dei Trasporti e della Commissione Europea, per definire i dettagli del fitto programma della due giorni di conferenze.

Il format della mostra-convegno costituisce quindi una importante occasione per la promozione del distretto logistico di Piacenza e delle sue relazioni commerciali con il Porto della Spezia che troveranno ancora maggior significato in un'ottica di Autorità di Sistema Portuale ed in particolare nella connessione porto-retroporto. Molti i temi che verranno trattati con un target europeo: dal trasporto ferroviario alla connessione efficiente, dall'innovazione e digitalizzazione della logistica alla sostenibilità ambientale nei trasporti, dalle misure per l'implementazione della rete TEN-T al ruolo delle Autostrade del Mare nei futuri scenari dello shipping.

Per le aziende piacentine del settore, Bilog costituisce un'opportunità per incontrare nuovi operatori specializzati interessati al distretto logistico: sul sito www.bilog.it le modalità di partecipazione riservate alle aziende. L'importanza di Bilog è avvalorata dal Piano nazionale della portualità e della logistica che identifica come filo conduttore degli obiettivi strategici il concetto di integrazione porto-hinterland.

Bilog è patrocinato dalla Federazione del Mare, Anasped, Uniontrasporti, Assologistica, Fercargo, Assoport, SOS LOG Associazione per la logistica sostenibile, con il sostegno della Camera di Commercio di Piacenza. La segreteria organizzativa è composta da Piacenza Expo e dalla società Circle srl.

"Abbiamo molto creduto in questo evento di target europeo sul quale abbiamo lavorato intensamente. Intendiamo così consolidare ed implementare i già ottimi rapporti tra i due territori. Sarà anche l'occasione per sviluppare il tema del trasporto via ferrovia nel quale siamo già competitivi, così come quello del completamento della linea Pontremolese, fondamentale per il collegamento dei nostri porti con l'Emilia Romagna e la Pianura Padana", **ha detto la Presidente Carla Roncallo.**

"Frutto dell'importante protocollo siglato nel 2015, la prima edizione della Biennale della Logistica, rappresenta un appuntamento prestigioso per il nostro territorio e una iniziativa di grande respiro. Il programma è davvero molto ricco e di alto livello. Sarà la prima edizione, ma tutti noi speriamo di una serie lunga e di crescente successo. La logistica è uno dei settori che caratterizza la nostra città. Sono certo che anche grazie a questo evento sarà possibile guardare alla logistica in modo diverso e rendere il nostro territorio ancora più attrattivo. Ringrazio quindi tutte le persone che, a vario titolo, hanno concorso alla buona riuscita del progetto, da Carla Roncallo, agli organizzatori, in primis Piacenza Expo e la società Circle srl", **ha detto il sindaco Dosi.**



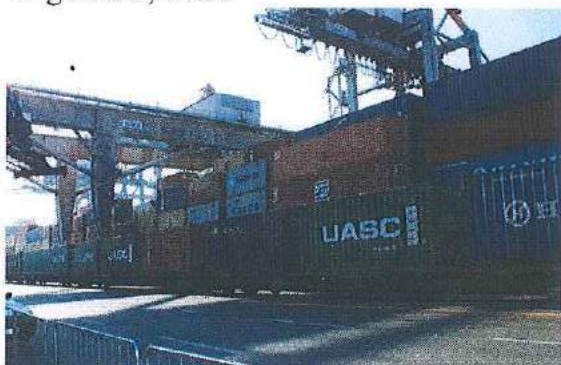
Mare

Canale Mare

Piacenza ospita Biennale Bilog con La Spezia

Il 15-16 febbraio. Attesi Delrio e presidenti delle due regioni

11 gennaio, 14:21



Spezia

Logistica; Piacenza ospita Biennale Bilog con La

(ANSA) - PIACENZA, 11 GEN - Piacenza ospita il 15 e 16 febbraio la prima edizione della Biennale della Logistica Bilog, per suggellare le relazioni commerciali tra Piacenza e La Spezia. A presentare l'evento sono stati questa mattina il Sindaco di Piacenza Paolo Dosi e il Presidente Autorità di Sistema Portuale del Mare Ligure Orientale Carla Roncallo. Si tratta di una mostra convegno, ospitata presso il Centro Congressi di Piacenza Expo, che nasce dal protocollo d'intesa siglato dal Comune di Piacenza e dall'Autorità Portuale della Spezia nel luglio 2015 per promuovere le relazioni operative al fine di una pianificazione coordinata tra il Polo Logistico Piacentino e il Porto della Spezia. "Per le aziende - è stato spiegato - Bilog costituisce un'opportunità per incontrare nuovi operatori specializzati interessati al distretto logistico, anche in relazione al Piano nazionale della portualità e della logistica che identifica come filo conduttore degli obiettivi strategici il concetto di integrazione porto-hinterland". All'apertura dei lavori di Bilog, il 15 febbraio, è annunciata la presenza del ministro delle infrastrutture e dei trasporti Graziano Delrio, dei presidenti delle regioni Emilia Romagna e Liguria, Stefano Bonaccini e Giovanni Toti, di Brian Simpson OBE (EU Coordinator per MoS) e Paola De Micheli (sottosegretario all'Economia).

LINEE GUIDA PER L'USO DELLE CARTE BANCARIE (STANDARD EMV C-LESS) **NELLA BIGLIETTAZIONE ELETTRONICA DEL TRASPORTO COLLETTIVO**   
Ordina la tua copia del volume

- [HOME PAGE](#)
- [L'AGENZIA](#)
- [REDAZIONE E CONTATTI](#)
- [TUTTE LE NOTIZIE](#)
- [PUBBLICITA' E ABBONAMENTI](#)
- [GLI SPECIALI](#)

Tag:[LOGISTICA](#)

Bilog: a Piacenza Expo la prima Biennale della Logistica. L'11 gennaio la presentazione

(FERPRESS) – Piacenza, 9 GEN – Sarà presentata mercoledì 11 gennaio alle 11.30, presso la sala del Consiglio comunale in Municipio, la prima edizione di Bilog, Biennale della Logistica, frutto del Protocollo d'intesa siglato nel luglio 2015 tra il Comune di Piacenza e l'Autorità portuale di La Spezia.

Il programma della mostra convegno, in calendario nel mese di febbraio presso il quartiere fieristico Piacenza Expo, verrà illustrato nel corso di una conferenza stampa dal sindaco Paolo Dosi e da Carla Roncallo, presidente dell'Autorità di sistema portuale del Mare Ligure Orientale. Interverranno inoltre il vicesindaco Francesco Timpano, l'assessore alla Pianificazione e Rigenerazione urbana Silvio Bisotti nonché, in rappresentanza del Tavolo tecnico, il presidente di Piacenza Expo Angelo Manfredini e Federico Scarpa per il Consorzio Co.Sil.

Bilog ha il patrocinio della Federazione del Mare, di Anasped, Uniontrasporti, Assologistica, Fercargo, Assoport e Associazione per la logistica sostenibile, con il sostegno della Camera di Commercio di Piacenza. La segreteria organizzativa è a cura di Piacenza Expo e della società Circle Srl.

Pubblicato da COM il: 9/1/2017 h 17:11 - **Riproduzione riservata**



St Giles London - A St Giles Hotel

110,79 € Miglior Prezzo Garantito

Booking.com ★★★★★



Commenti disabilitati su **Bilog: a Piacenza Expo la prima Biennale della Logistica. L'11 gennaio la presentazione**

Commenti disabilitati.

EUROMERCI

14/12/2016

A Piacenza si terrà BILOG – Logistics and Maritime Forum

L'evento "Bilog - Logistica e Forum marittimo - tendenze europee e prospettive regionali" (www.bilog.it) nasce dall'idea di La Spezia Port Authority e del Comune di Piacenza di creare un'occasione speciale per discutere di logistica e trasporti con una chiave di lettura europea. Si terrà a Piacenza il 15 e 16 febbraio prossimo, avendo anche il patrocinio di Assologistica.

Il Forum si occuperà infatti sia della dimensione regionale che di quella europea, al fine di migliorare le conoscenze sulla politica dei trasporti dell'UE e le relative opportunità finanziarie, nonché di analizzare in profondità l'importanza della coesione tra tutti gli attori della catena logistica.

Rappresentanti istituzionali e del mondo industriale di alto livello parteciperanno alla due giorni del Forum che sarà composto da sessioni intensive e darà l'opportunità di partecipare alle discussioni su temi quali autostrade del mare e rete dei corridoi europei "core"; nuovi carburanti alternativi con uno speciale focus sull'impiego del GNL; logistica sostenibile; ruolo delle piattaforme logistiche; innovazione ferroviaria; vie navigabili interne; trasporti e logistica digitale.

La conferenza mira a dimostrare le potenzialità di un supporto partecipativo e condiviso tra autorità e player industriali per migliorare il settore marittimo e dei trasporti. Con un focus sulla condivisione delle conoscenze relative ai progetti tuttora in corso nell'Unione europea l'evento esaminerà i più recenti progressi nel campo navale e dei combustibili alternativi, l'innovazione in logistica e la sicurezza, inclusa quella marittima.

Per il programma si digiti: <http://www.bilog.it/program/>



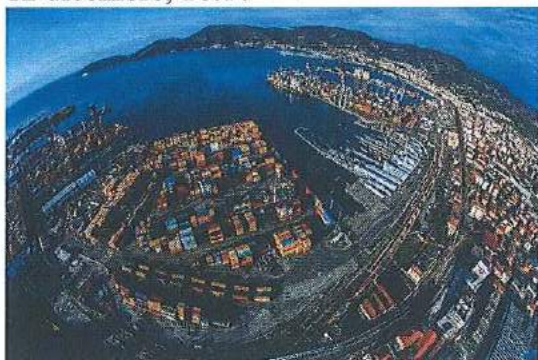
Mare

Canale Mare

Porti: Logistica, staffetta Piacenza-La Spezia per BiLog

Commissario Ap spezzina Roncallo incontra commissione per intesa

12 dicembre, 16:10



Il porto di La Spezia (ph Enrico Amici)

(ANSA) - LA SPEZIA, 12 DIC - Staffetta tra Piacenza e La Spezia per BiLog, la biennale della logistica che si terrà il 15 e 16 febbraio nella città emiliana. La seconda edizione sarà alla Spezia. La commissario dell'Ap spezzina Carla Roncallo ha incontrato nei giorni scorsi la commissione tecnica per attuare il protocollo d'intesa con il Comune di Piacenza. Un incontro per fare il punto sul lavoro di questi mesi, dopo la sigla del protocollo nel luglio 2015, per la realizzazione della mostra-convegno che si terrà a Piacenza Expo. Un evento che punta a potenziare le relazioni commerciali e le connessioni tra il distretto logistico di Piacenza e il porto della Spezia nella nuova Autorità di Sistema Portuale. Tra i temi toccati nella due giorni il trasporto ferroviario e la connessione tra porto e retroporto, la digitalizzazione della logistica, la sostenibilità ambientale, la rete Ten-T, le autostrade del mare.

Il prossimo incontro tra Roncallo, commissione tecnica e Comune si terrà a gennaio a Piacenza. (ANSA).

Piacenza-La Spezia, porto e pianura sono più vicini

La Biennale della Logistica presentata al Commissario dell'Autorità Portuale della Spezia.



Dal 15 al 17 febbraio 2017

appuntamento nella città emiliana, la successiva edizione si terrà alla Spezia.

La Spezia - Nei giorni scorsi la Commissione Tecnica per l'attuazione del protocollo d'intesa tra Autorità Portuale della Spezia e Comune di Piacenza, ha incontrato il Commissario dell'Autorità Portuale della Spezia, Carla Roncallo, per illustrare i contenuti e gli

obiettivi del protocollo siglato nel Luglio del 2015 e per presentare il lavoro svolto in questi mesi per l'organizzazione della Biennale della Logistica. La prima edizione della manifestazione BiLOG, si terrà nei giorni 15 e 16 Febbraio del prossimo anno a Piacenza, la successiva alla Spezia. In questi giorni la segreteria organizzativa dell'evento sta lavorando molto intensamente contattando operatori del settore, esperti in materia, rappresentanti delle associazioni, membri del Ministero dei Trasporti e della Commissione Europea, per mettere a punto il fitto programma della due giorni di conferenze.

Il format della mostra-convegno che si svolgerà nei locali di Piacenza EXPO costituisce una importante occasione per la promozione del distretto logistico di Piacenza e delle sue relazioni commerciali con il Porto della Spezia che troveranno ancora maggior significato in un'ottica di Autorità di Sistema Portuale ed in particolare nella connessione porto-retroporto. Molti i temi che verranno trattati con un target europeo: dal trasporto ferroviario alla connessione efficiente tra porto e retroporto, dall'innovazione e digitalizzazione della logistica alla sostenibilità ambientale nei trasporti, dalle misure per l'implementazione della rete TEN-T al ruolo delle Autostrade del Mare nei futuri scenari dello shipping.

La Commissione Tecnica, rappresentata da Sergio Copelli, Direttore di Piacenza Expo, e da Federico

Scarpa, presidente del Consorzio Co.Sil (nella foto con il commissario Roncallo e l'ing. Federica Montaresi), ha colto l'occasione per programmare già il prossimo incontro che si terrà nei primi giorni di Gennaio a Piacenza alla presenza del Sindaco di Piacenza e del Commissario dell'Autorità Portuale della Spezia per la presentazione ufficiale di BiLOG.

Lunedì 12 dicembre 2016 alle 10:09:03

REDAZIONE

redazione@cittadellaspezia.com

© RIPRODUZIONE RISERVATA